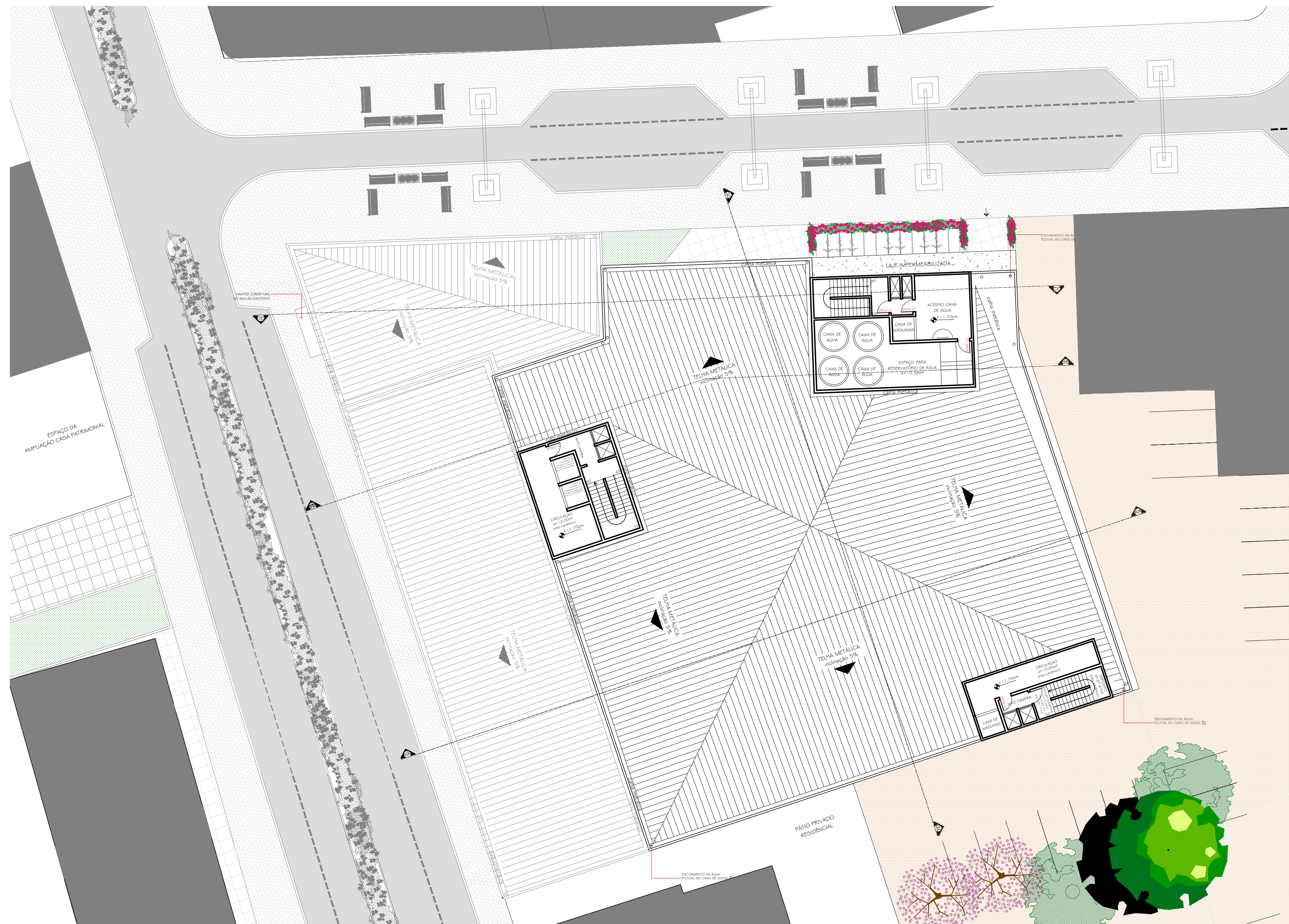
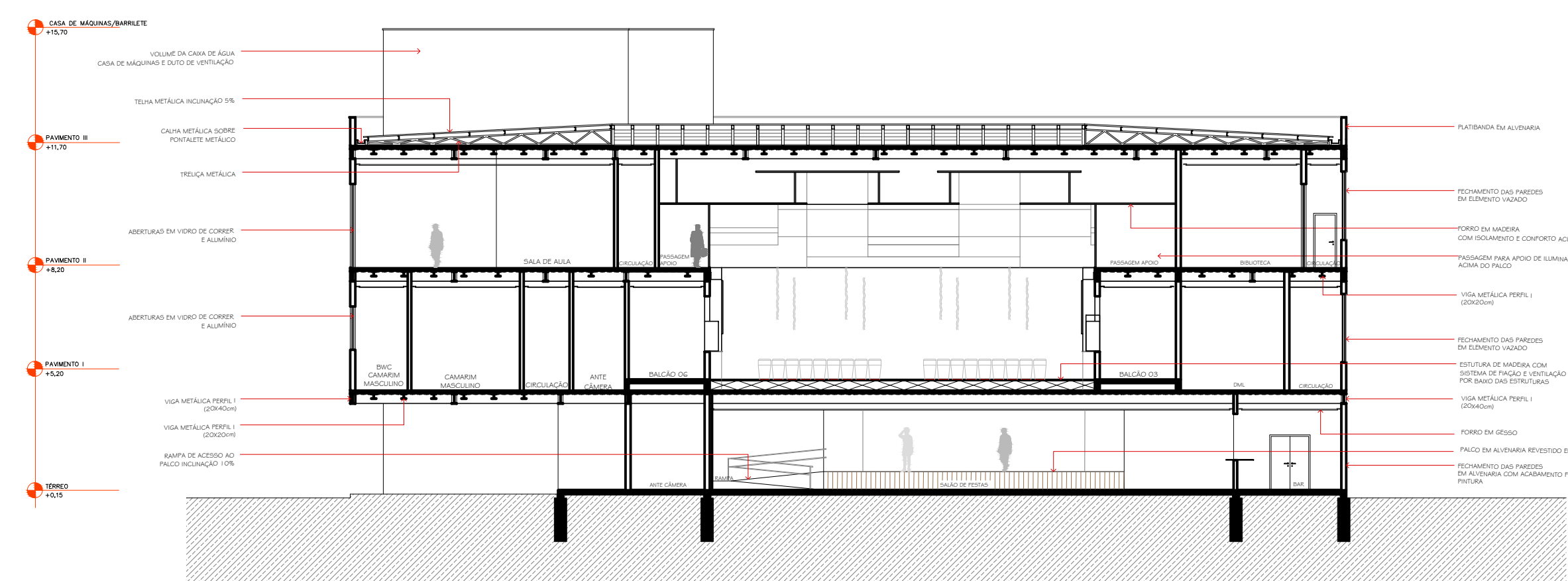


PLANTA BAIXA TERCEIRO PAVIMENTO - esc.1/200



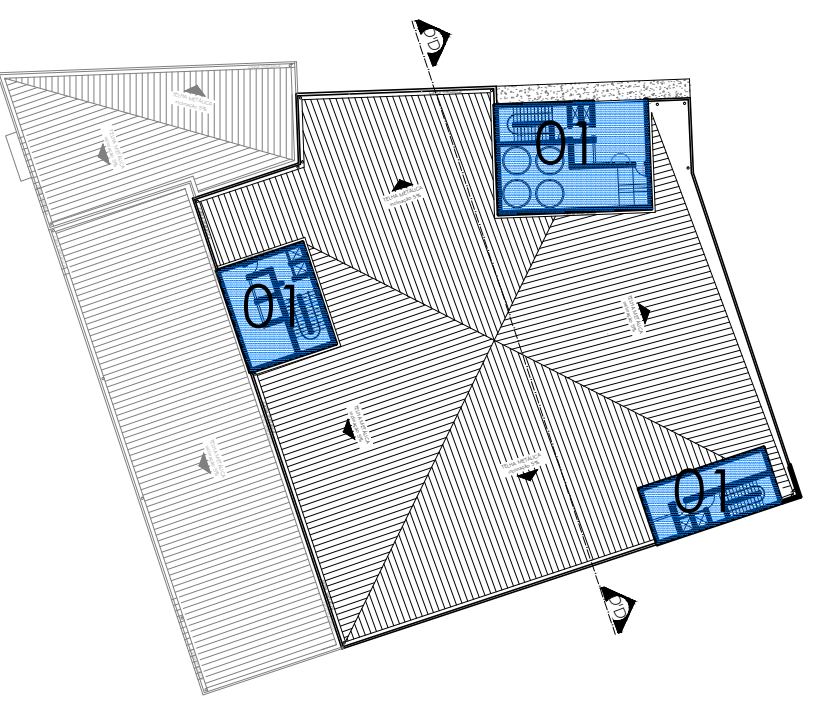
CORTE DD - esc.1/200



O TERCEIRO PAVIMENTO

Conforme mapa de setores ao lado:  
01 Acesso às caixa de água e a casa de máquina - No ultimo pavimento, o acesso para manutenção da rede hidráulica e elevadores se dá pelos volumes conjuntos onde se localizam as escadas enclausuradas;  
A cobertura em telha metálica, devido a inclinação de 5%, possibilitando esconde-lo através da platibanda;  
O uso de calhas metálica, facilitando a manutenção e montagem em obra;  
O projeto aplica materias e formas construtivas atuais, que possibilitam agilidade, controle, manutenção e economia na sua execução e uso diário. Preservando a edificação existente, apenas passando por algumas aterações, permitindo qualificar e valorizar a arquitetura.

SETORES



IMAGENS GERAIS



Vista do Eixo Cultural em relação a edificação



Vista Geral da edificação em relação ao estacionamento

... a manifestação da alma em forma de arte, dança e arquitetura,